

The logo for TC500 is a large, stylized graphic. The letters "TC" are in orange, while "500" is in dark blue. The final zero is designed as a gear with a dark blue outer ring and an orange center, symbolizing automation and machinery.

TC500

Restholzzerkleinerung - TIMBER CHIPPER 500

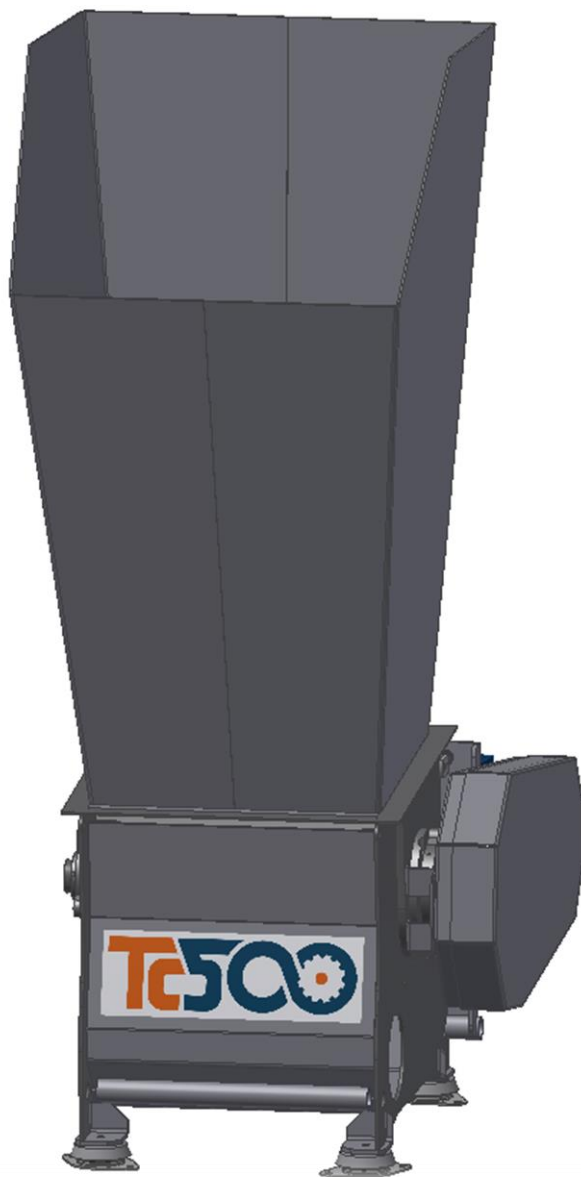
TC500 – Restholzerkleinerung für Ihren Bedarf

Der von uns entwickelte Restholzhacker TC500 passt sich dem Bedarf von kleineren bis mittleren Holzverarbeitenden Betrieben an.

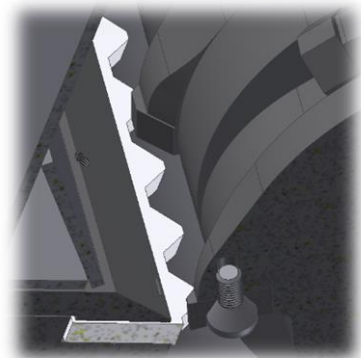
Wechselbare Messer, Riemenantrieb und optimierte Schnitfführung ermöglichen eine optimale Durchsatzleistung bei platzsparendem Design.

Die 24 Schneidwerkzeuge sind als Wendeschneiden ausgeführt. Diese sind $4 \times 90^\circ$ drehbar und können nachgeschliffen werden. Ebenso können die Gegenmesser doppelseitig verwendet und nachgeschliffen werden.

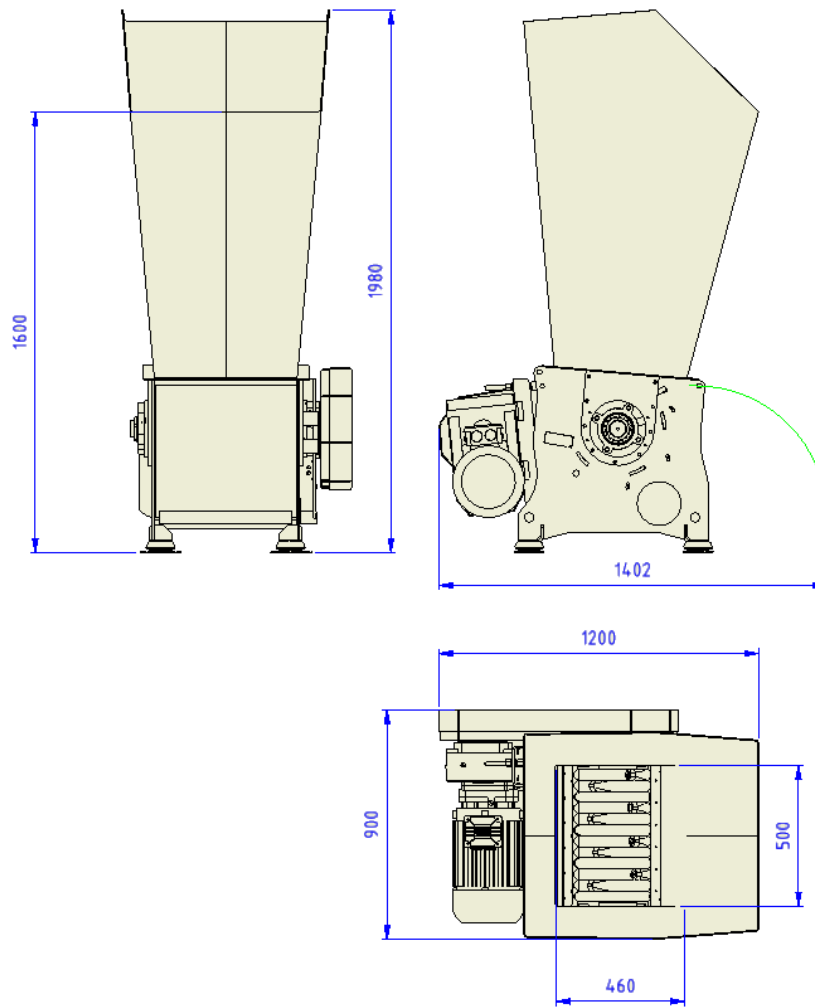
Die kompakte Größe und die Anschlussleistung von max.7,5kW runden das Paket ab.



24 Wendeschneidplatten



Gegenmesser



Technische Daten:

TIMBER CHIPPER 500	Type: TC 500 075 A	
Antriebsleistung	7,5	kW
Rotor Ø	320	mm
Drehzahl	ca. 40	U/min
Messer	24	Stk.
Trichteröffnung	500x460	Mm
Absaugstutzen Ø	160	mm
Erforderliche Absauggeschwindigkeit	22	m/s
Gewicht	ca. 680	kg
Abmaße	1200 x 900 x 1980	mm
Wabensieb Ø (optional)	12 - 25	mm

Are you interested?

Please contact our Team:



Michael Berger
Geschäftsführer
Mobil: +43 (0) 664 5909840 • mb@berger-automation.at

BERGER Automation GmbH • Aguntstrasse 36, A-9900 Lienz
Tel.: +43 (0) 4852 / 68551-17 • Fax: +43 (0) 4852 / 68551-3
office@berger-automation.at • www.berger-automation.at



Albin Benigni
Projektentwicklung
Mobil: +43 (0) 664 88180680 • ab@berger-automation.at

BERGER Automation GmbH • Aguntstrasse 36, A-9900 Lienz
Tel.: +43 (0) 4852 / 68551-2 • Fax: +43 (0) 4852 / 68551-3
office@berger-automation.at • www.berger-automation.at

www.berger-automation.at

Notizen: